

п у т е в о д и т е л ь

ХРАМОВОЕ ИСКУССТВО ЕНИСЕЙСКА И ЕНИСЕЙСКОГО ТРАКТА

многоформатное издание для незрячих
и слабовидящих



ББК 63.3(2Рос-4Крн-2Енисейск)

Е 63

Храмовое искусство Енисейска и Енисейского тракта: путеводитель / составители :
Е 63 Т. Н. Волоткевич , редактор по Брайлю А. С. Мильчаков / АНО «Центр развития культуры, искусства и краеведения «Достояние» ; КГБУК «Красноярская краевая спецбиблиотека». — Красноярск : [б. и.], 2023. — [26] с. ил. ; 297x210 мм. — Изображение (визуальное ; тактильное) : непосредственное + Текст (тактильный) : непосредственный + Текст (визуальный) : непосредственный.

Путеводитель «Храмовое искусство Енисейска и Енисейского тракта» — второе издание для инвалидов по зрению, посвящённое архитектурным памятникам исторического центра города, который внесён в предварительный список Всемирного наследия ЮНЕСКО. В путеводителе содержатся описания десяти православных зданий Енисейска и Лесосибирска.

ББК 63.3(2Рос-4Крн-2Енисейск)



По данному QR-коду вы можете узнать значение архитектурных терминов, которые встречаются в тексте путеводителя.

В правом нижнем углу нечётной страницы находится QR-код с описанием здания.



Автономная некоммерческая организация
«Центр развития культуры, искусства и краеведения
«Достояние»



Красноярская краевая специальная библиотека —
центр социокультурной реабилитации инвалидов по зрению

п у т е в о д и т е л ь

ХРАМОВОЕ ИСКУССТВО ЕНИСЕЙСКА И ЕНИСЕЙСКОГО ТРАКТА

м н о г о ф о р м а т н о е и з д а н и е д л я н е з р я ч и х
и с л а б о в и д я щ и х



Дорогие друзья!

Рад представить вам уже второе издание, призванное помочь незрячим и слабовидящим людям познакомиться с архитектурой Енисейска.

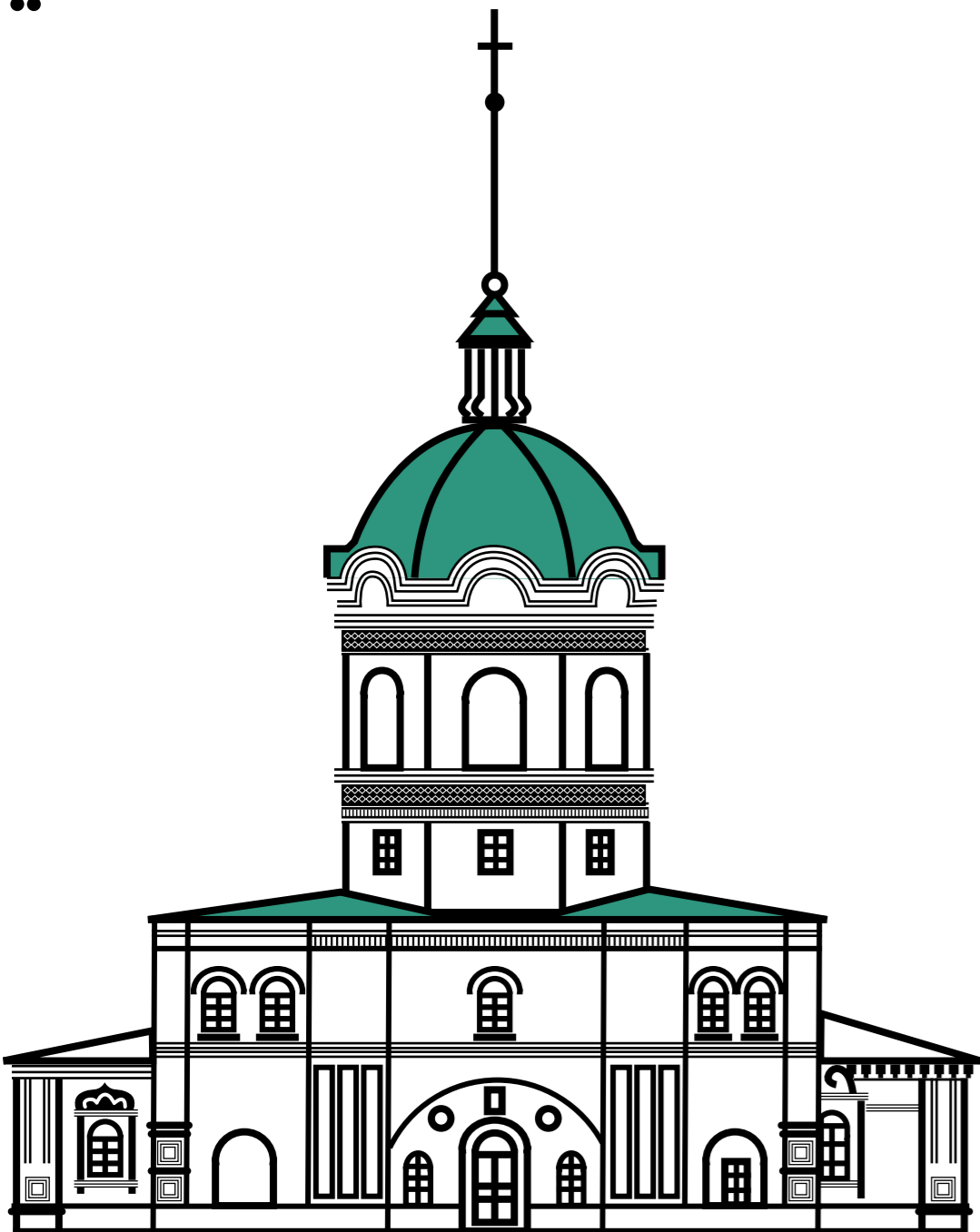
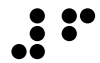
Храмы — главное достояние нашего старинного города, который некогда называли сибирским Иерусалимом. Их богатое каменное убранство, традиции духовной жизни, особая атмосфера во все времена привлекали множество гостей.

Несколько лет назад шедевры нашего наследия пережили второе рождение. Сегодня мы вновь можем оценить их возвышенную красоту, восхититься уникальным мастерством сибирских зодчих.

Уверен, книга обогатит читателей новыми знаниями и даст ещё один повод гордиться любимым краем.

*М. М. Котюков
Губернатор
Красноярского края*





БОГОЯВЛЕНСКИЙ СОБОР

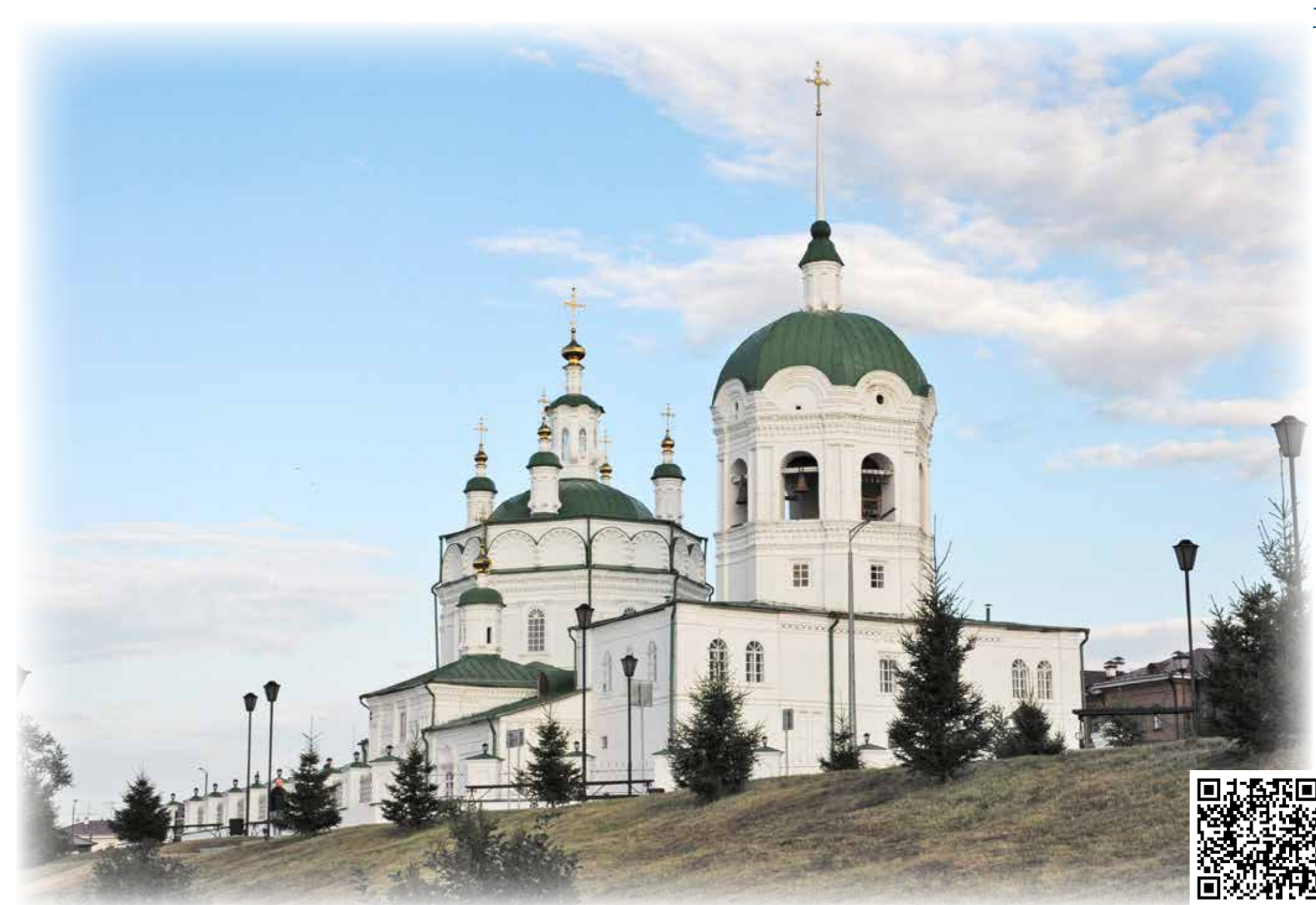
пер. Пожарный, 1,

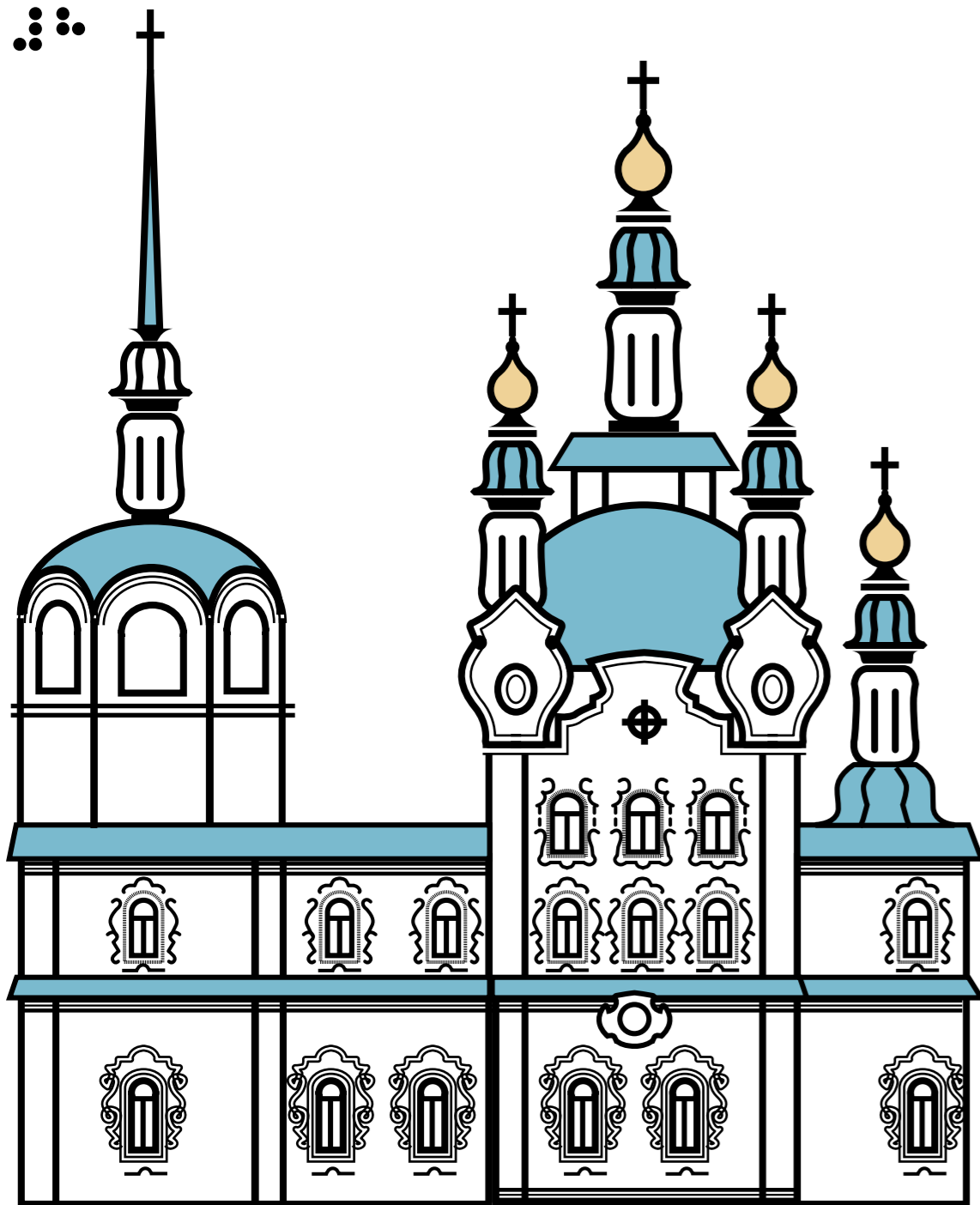
Здание построено в 1738—1750 гг.

Объект исторического и культурного наследия федерального значения.

Собор — первый каменный храм Енисейска — признавался красивейшим от Урала до Байкала, поражая статной мощью, великолепием наружного и внутреннего убранства.

Одноэтажное здание состоит из четырёхугольного храма (четверика), трапезной с двумя приделами (пристройками) и ярусной колокольни с двухэтажными палатками для хранения церковной литературы. Фасады здания богато украшены кирпичным декором: «жучковый» ленточный узор по всем стенам, крупные квадратные углубления на угловых стеновых выступах; профилированные штукатурные рамы вокруг окон первого этажа; венчающий карниз, выступающие из стены арки на окнах второго этажа; колончатые наличники оконных проёмов, богато профилированный цокольный пояс.





УСПЕНСКАЯ ЦЕРКОВЬ

ул. Рабоче-Крестьянская, 116.

Здание построено в 1793—1819 гг.

Объект исторического и культурного наследия федерального значения.

Архитектурная композиция Успенской церкви принадлежит к типу двухэтажной трапезной церкви с последовательным расположением на одной оси объёмов храма, трапезной и колокольни. Доминантой композиции Успенской церкви служит высокий двухэтажный храмовый четверик, каждый фасад которого вверху заканчивается изогнутым щипцом с круглым окном. Завершают храмовый четверик двухъярусные восьмигранные барабаны пятиглавия. Их рёбра, оформленные вертикальными волютами, играют важную роль в создании выразительного силуэта здания. Изящное и лёгкое храмовое пятиглавие Успенской церкви — одно из выдающихся произведений сибирской архитектуры в стиле барокко.



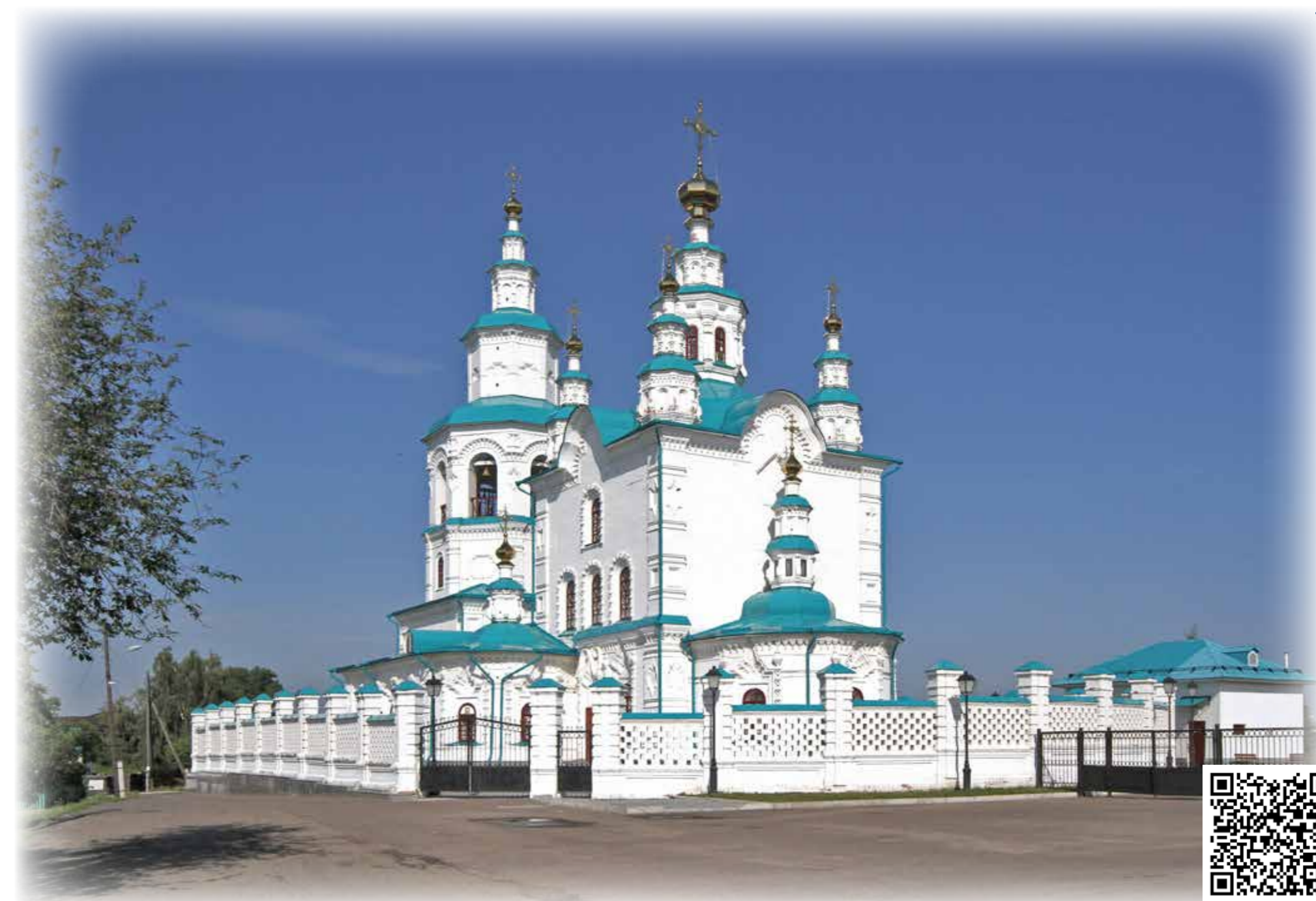
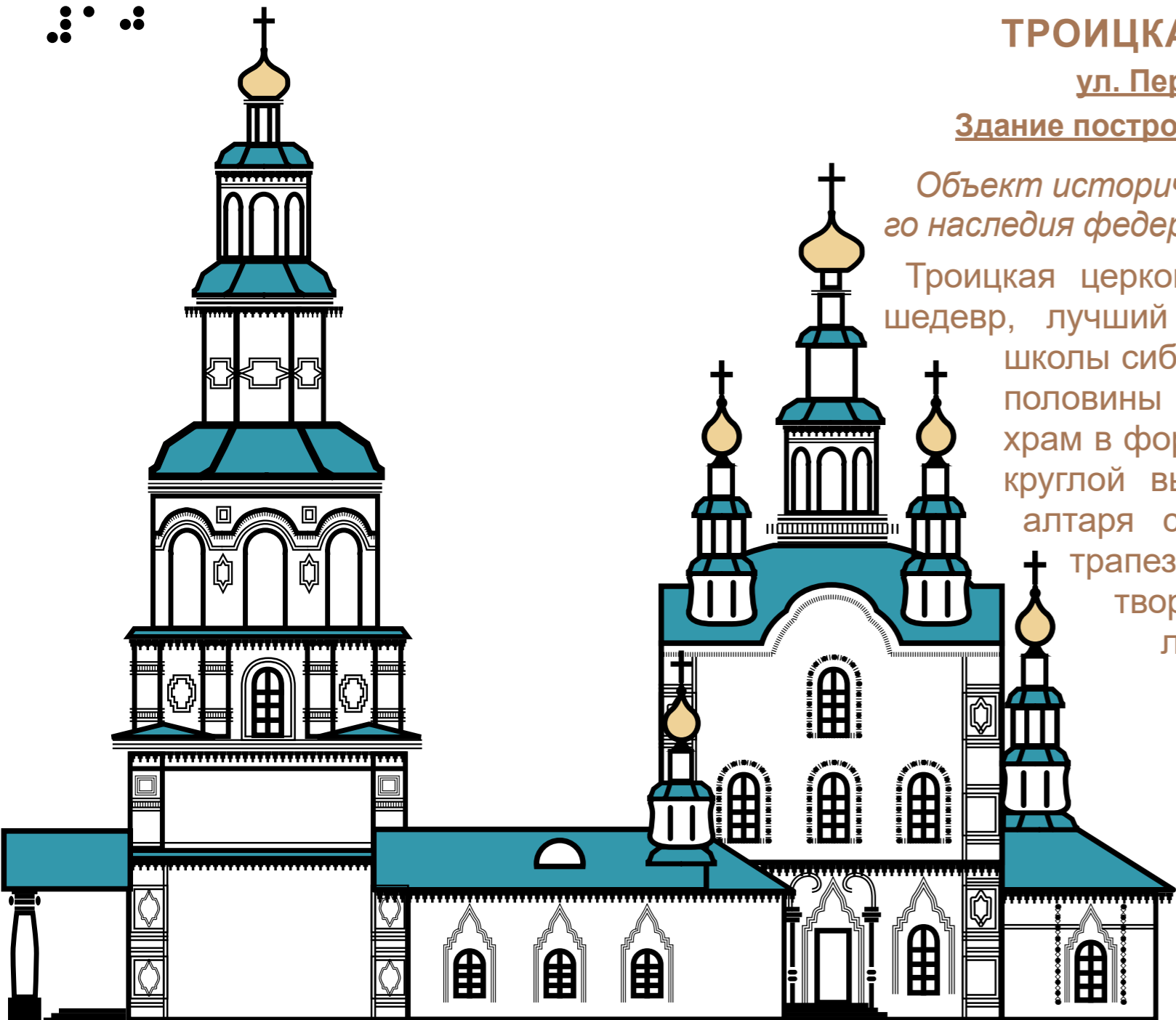
ТРОИЦКАЯ ЦЕРКОВЬ

ул. Перенсона, 34.

Здание построено в 1772—1782 гг.

Объект исторического и культурного наследия федерального значения.

Троицкая церковь — архитектурный шедевр, лучший пример енисейской школы сибирского зодчества 2-й половины XVIII века. Основной храм в форме четверика с полукруглой выступающей апсидой алтаря соединяется широкой трапезной с квадратным притвором, на котором расположена восьмигранная многоярусная колокольня. Над углами четверика и над центральным восьмигранником поднимаются двухступенчатые восьмигранники глав, которые завершаются крестами.



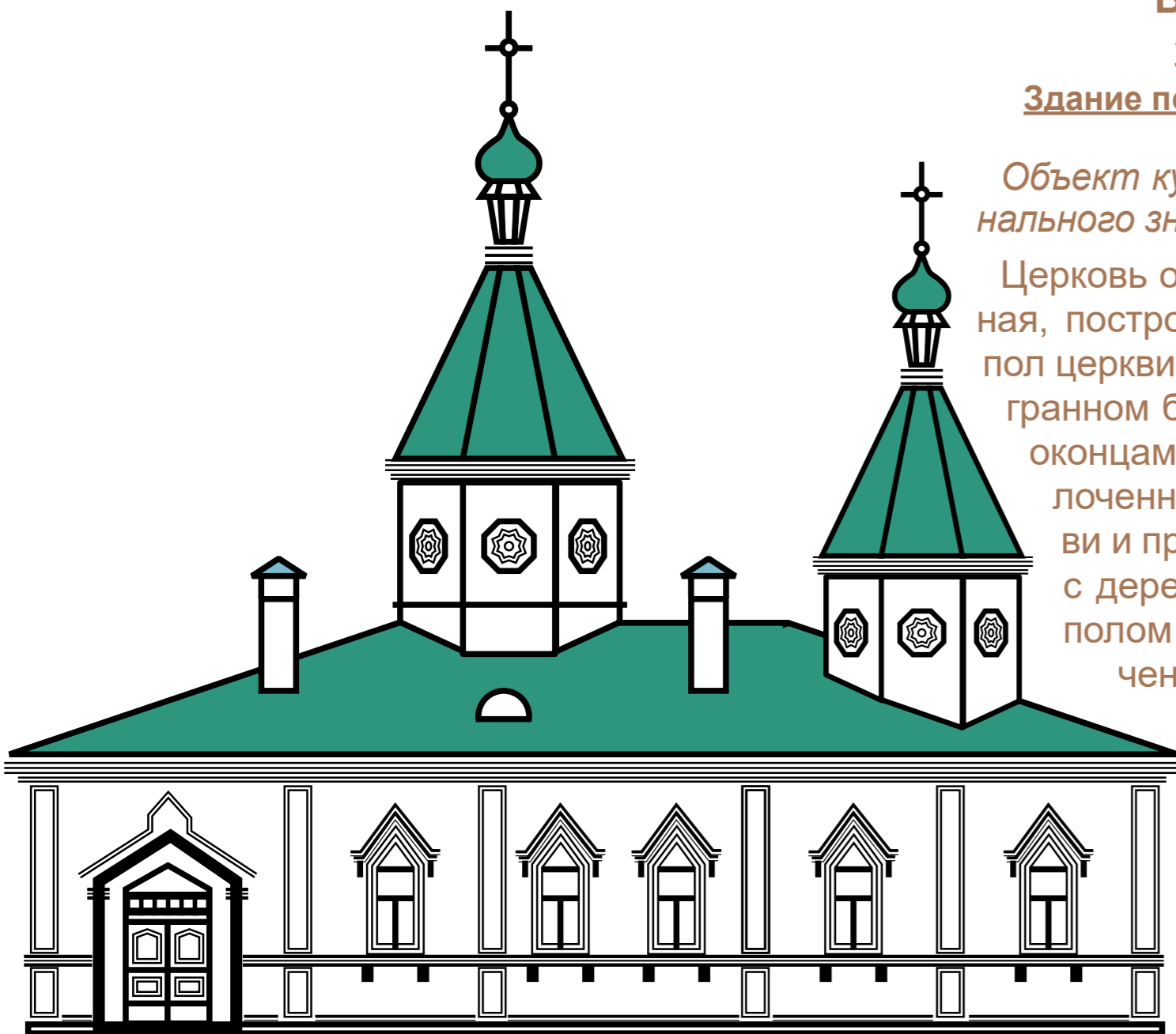
ЦЕРКОВЬ ИВЕРСКОЙ БОГОМАТЕРИ

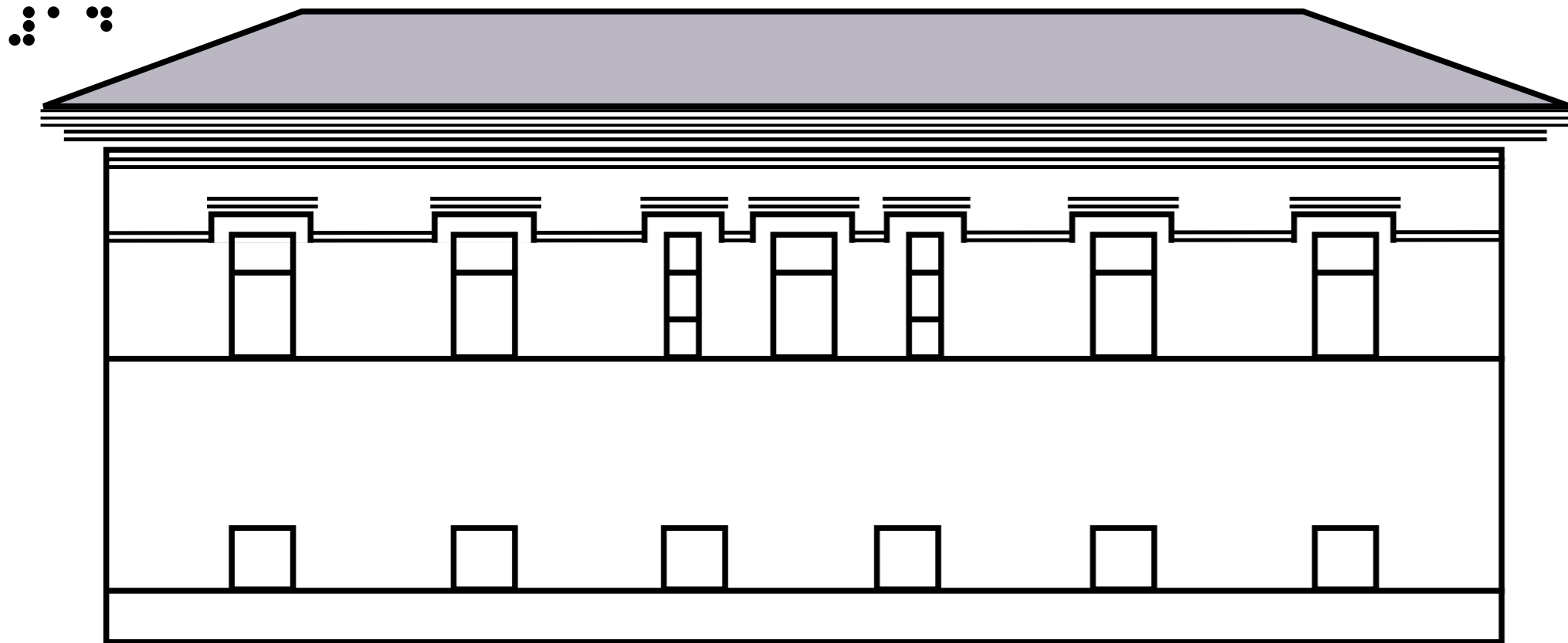
ул. Ленина, 100.

Здание построено в 1871—1872 гг.

Объект культурного наследия регионального значения.

Церковь одноэтажная, почти квадратная, построена в стиле эклектики. Купол церкви восьмигранный, на восьмигранном барабане с восьмигранными оконцами, украшен железным вызолоченным крестом. Кровли на церкви и пристройке железные. Алтарь с деревянным восьмигранным куполом украшен железным вызолоченным крестом. Стены церкви из красного кирпича, оштукатурены и выбелены. Купольные барабаны выполнены из дерева для облегчения веса. Окна здания — с трапециевидным завершением и многоступенчатым обрамлением.



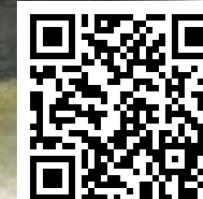


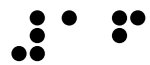
ЗДАНИЕ КЕЛИЙ ХРИСТОРОЖДЕСТВЕНСКОГО МОНАСТЫРЯ

ул. Горького, 1. Здание построено в 1830 г.

Объект исторического и культурного наследия федерального значения.

Каменное двухэтажное, прямоугольное в плане здание под вальмовой крышей. Второй этаж здания имеет значительно большую высоту, чем первый. В средней части здания продольными капитальными стенами выделен коридор, двери которого ведут в комнаты, отапливаемые печами, выходящими в коридор. Стены из натурального красного кирпича оштукатурены и окрашены в белый цвет. Окна первого этажа по высоте значительно меньше окон второго этажа. Памятник архитектуры выполнен в формах позднего классицизма.

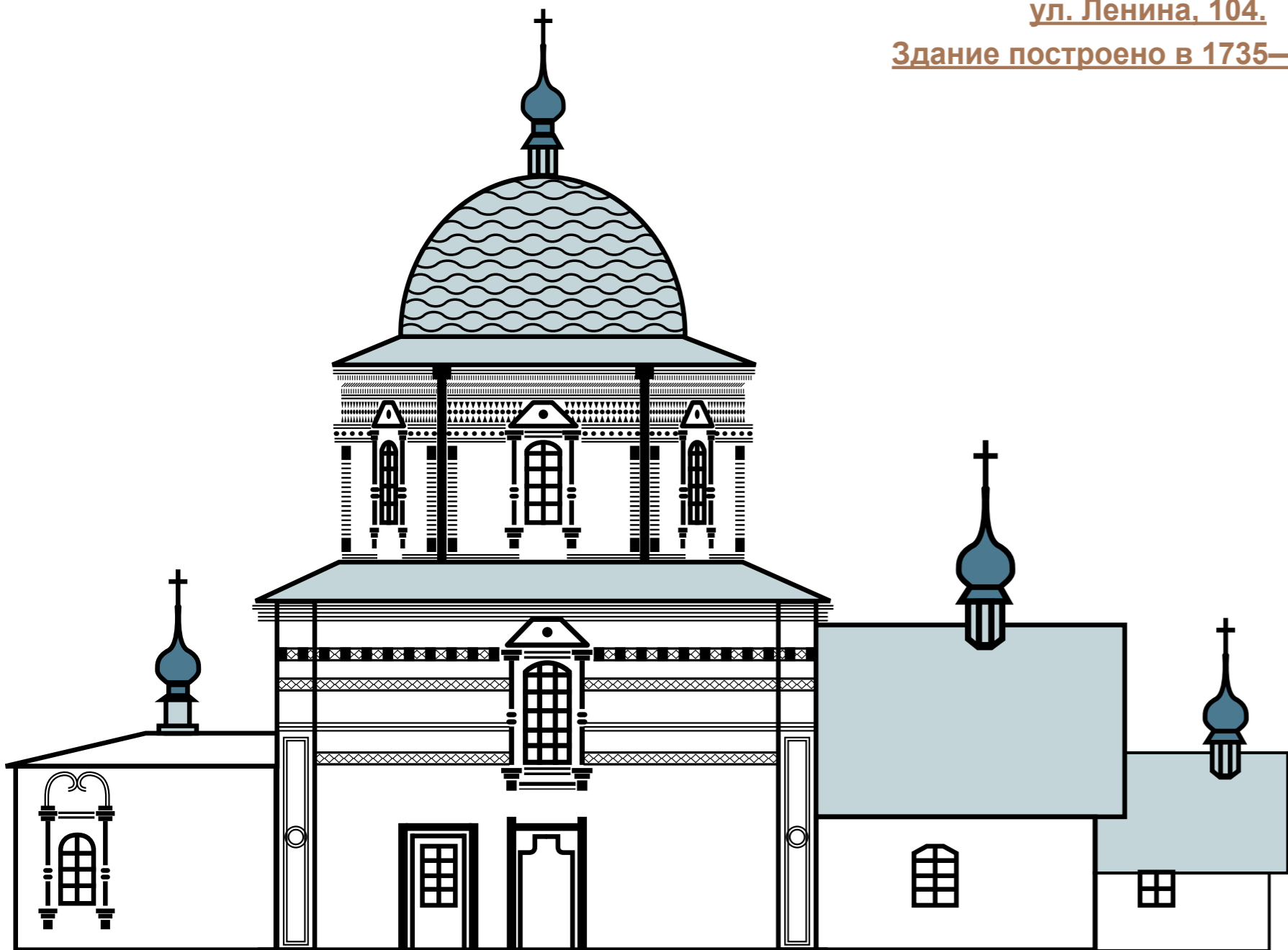




ВОСКРЕСЕНСКАЯ ЦЕРКОВЬ

ул. Ленина, 104.

Здание построено в 1735—1747 гг.



Объект культурного наследия федерального значения. Памятник архитектуры.

Эта церковь, первое каменное культовое сооружение города Енисейска, была одной из крупнейших церквей Сибири. От неё остались так называемый восьмерик на четверике (здание квадратной формы, на котором есть надстройка в виде восьмиугольника). С восточной стороны к четверику примыкает полукруглая алтарная апсида, с запада — современное помещение притвора с тамбуром. Форма крыши с главами на храме и алтарной апсиде — современная. Главный вход расположен на западном фасаде.

Украшена церковь так называемым жучковым фризом (выложенными из фасонного кирпича буквами «Ж»). Жучковый фриз считается уральским элементом, но вообще-то он языческий и символизирует шесть ростков растения.





СПАССКАЯ ЦЕРКОВЬ

Комплекс Спасского монастыря

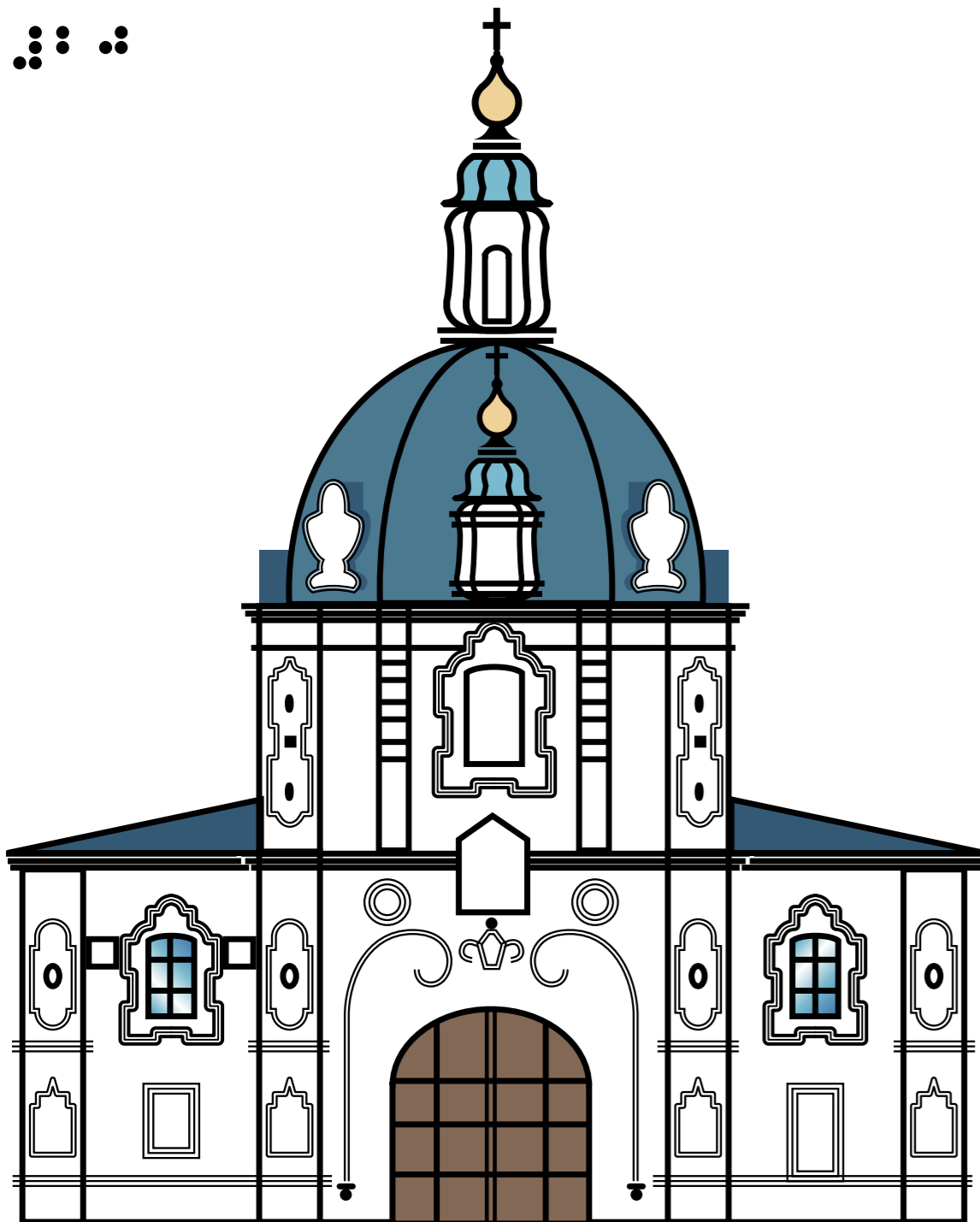
ул. Рабоче-Крестьянская, 101.

Здание построено в 1731—1808 гг.

Объект исторического и культурного наследия федерального значения.

Кирпичный объём здания состоит из расположенных на продольной оси: собственно храма (четверик с широким восьмериком), трапезной с боковыми приделами, ярусной (восьмерик на четверике) колокольни с боковыми одноэтажными палатками. Объём храмового восьмерика завершён восьмигранным куполом и главой на восьмигранном световом барабане. Объём колокольни завершён восьмигранным куполом со шпилем на восьмигранном барабане. Крыша трапезной — двускатная. Повышенные объёмы боковых придельных храмов и апсида холодного храма завершены гранёными куполами с главками. Главный вход в здание находится на центральной оси западного фасада. К помещению холодного храма с востока примыкает помещение полукруглой алтарной апсиды.





ЗАХАРЬЕВСКАЯ НАДВРАТНАЯ ЦЕРКОВЬ

Комплекс Спасского монастыря

ул. Рабоче-Крестьянская, 101.

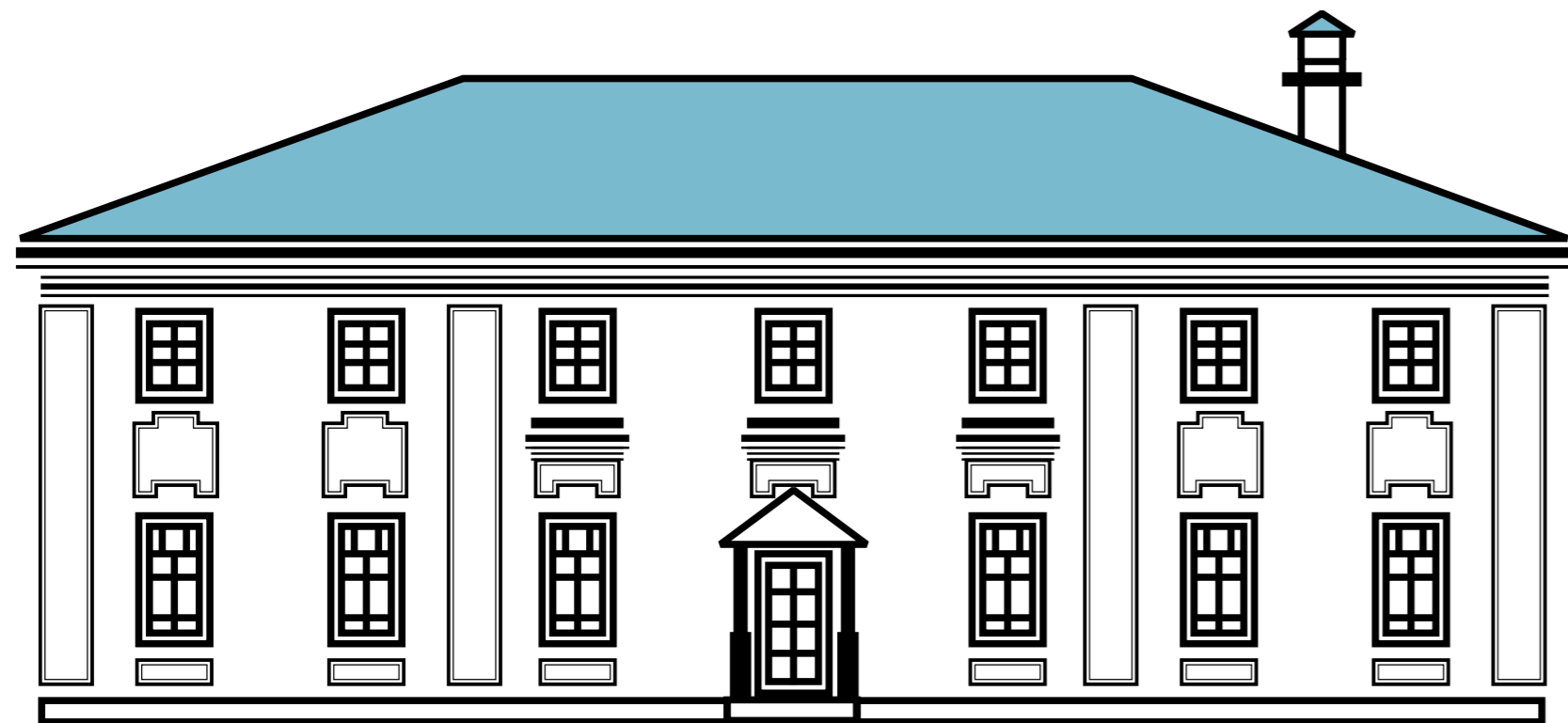
Здание построено в 1785—1796 гг.

Объект исторического и культурного наследия федерального значения.

Здание прямоугольное в плане. Объём здания состоит из храмового четверика, возведённого над арочным проездом, и палаток. Надвратная церковь относится к типу «малый восьмерик на четверике». Фундамент бутобетонный ленточный, стены и перегородки кирпичные. Кровля металлическая.

Купол сложного очертания в стиле барокко. В боковых гранях купола на осях фасадов — окна второго света овальной формы, на диагональных — ложные фигурные люкарны. Световой барабан с главкой на восьмигранной шейке опирается на сомкнутый свод перекрытия. Ещё одна главка, на двухъярусном барабане, возвышается над алтарной апсидой.





ЗДАНИЕ КЕЛИЙ, КОМПЛЕКС СПАСКОГО МОНАСТЫРЯ

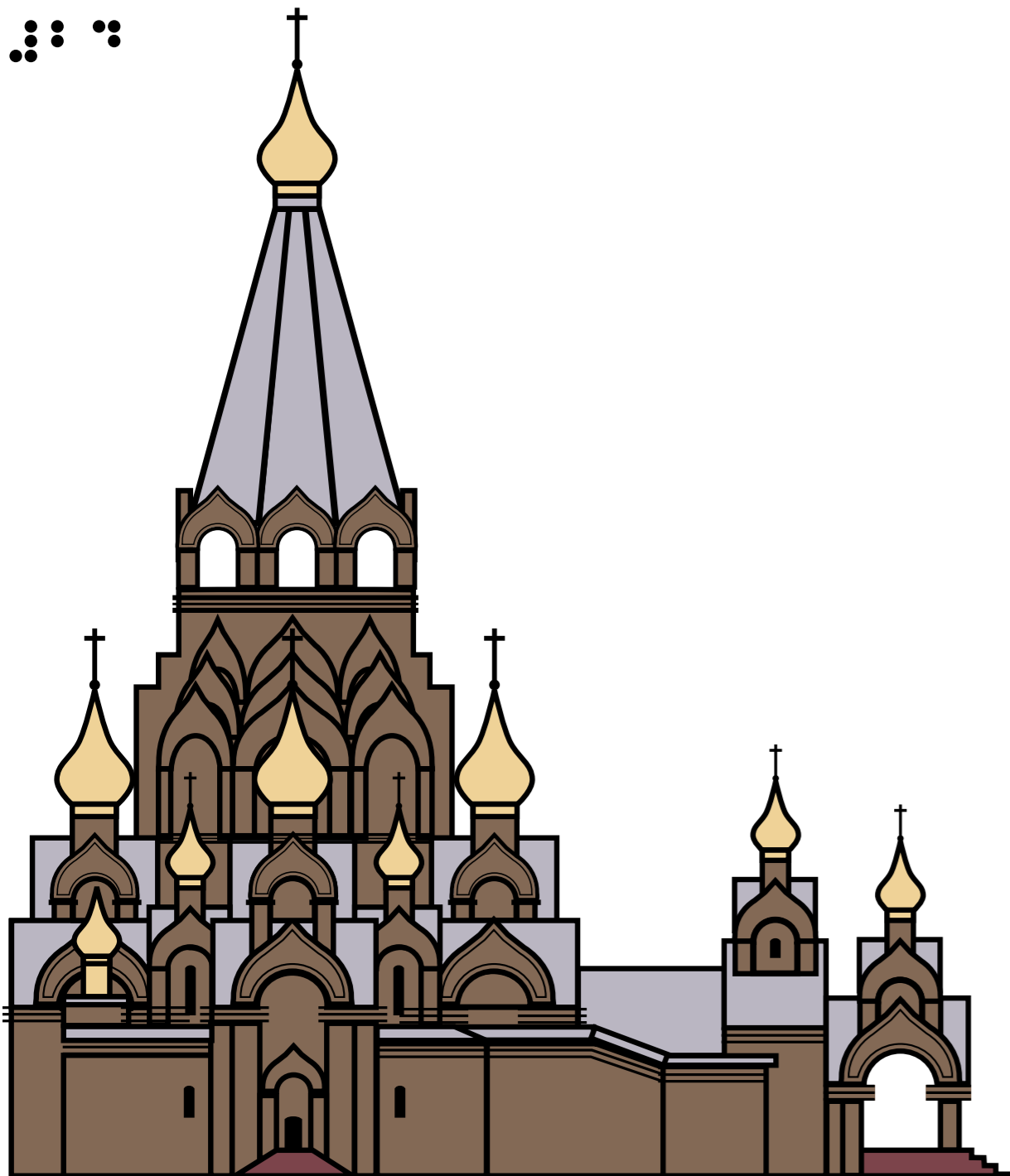
ул. Рабоче-Крестьянская, 101.

Здание построено в 1794 —1796 гг.

Объект исторического и культурного наследия федерального значения.

Двухэтажное кирпичное прямоугольное в плане здание под четырёхскатной крышей. Южный фасад в семь оконных осей на втором этаже и в шесть оконных осей с одним дверным проёмом (на центральной оси фасада) на первом этаже. Главный вход расположен на центральной оси южного фасада. Стены здания кирпичные, метровые в первом этаже, во втором утончаются до 70 см, оставляя упор для балок деревянного перекрытия. Подвал перекрыт коробовыми и лотковыми сводами.





КРЕСТОВОЗДВИЖЕНСКИЙ СОБОР

г. Лесосибирск, 27 микрорайон,

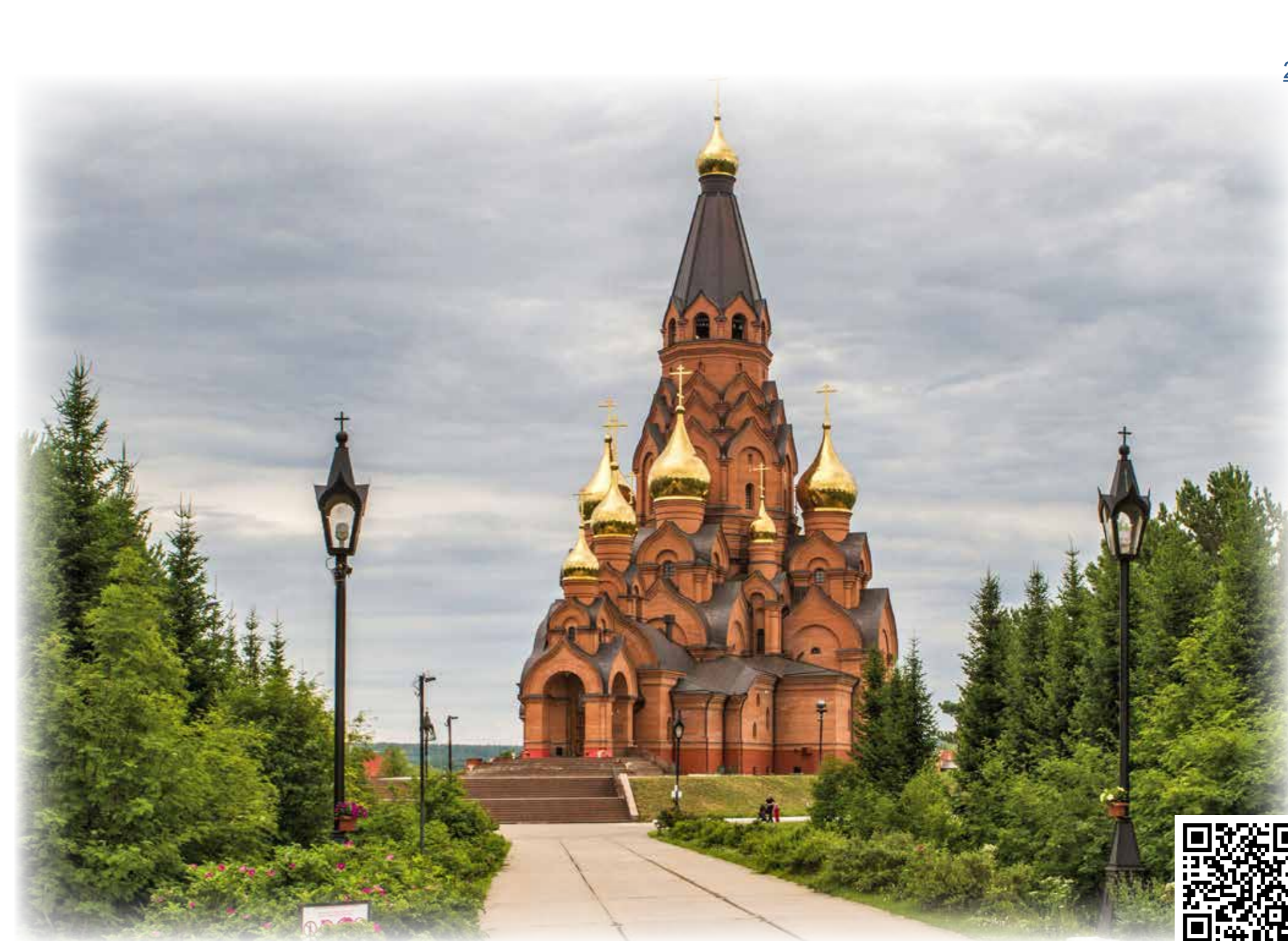
Кедровый парк.

Здание построено в 1995—2002 гг.

Архитектор Александр Банников.

Собор расположен вблизи Енисея. Он выполнен из красного кирпича, имеет 13 золочёных куполов, самый высокий из которых достигает 67 м. На колокольне размещены 11 колоколов весом от 8 кг и до 4,6 т. Собор имеет три престола: северный — в честь иконы Божией Матери Владимирской, южный — во имя Царственных страстотерпцев, центральный — в честь Воздвижения Честного и Животворящего Креста Господня.

Колокольня значительно выше самого здания. Построен собор в традициях древней Московской архитектуры.



п у т е в о д и т е л ь

**ХРАМОВОЕ ИСКУССТВО ЕНИСЕЙСКА
И ЕНИСЕЙСКОГО ТРАКТА**

многоформатное издание для незрячих и слабовидящих
в рельефно-точечном, рельефно-графическом,
крупношрифтовом форматах

Руководитель проекта — Светлана Баженова

Составитель — Татьяна Волоткевич

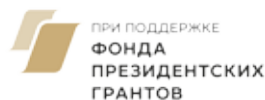
Технический редактор — Вячеслав Шаманский

Корректор — Татьяна Алёшина

*Фотографии Виталия Иванова, Вячеслава Шаманского
и из фондов Енисейского историко-архитектурного
музея-заповедника им. А. И. Кытманова.*

Редактор по Брайлю — Сергей Мильчаков

Издание выпущено при поддержке:



Красноярск, 2023 г.